

## 实战题库第 36 天 图形推理（二）

2019 国考冲刺班上线啦！

- 1、直播时间：10.8~11.22，晚 19:30
- 2、上课内容：行测 24 次课+申论 10 次课
- 3、课后练习：每次课后有针对性配套作业



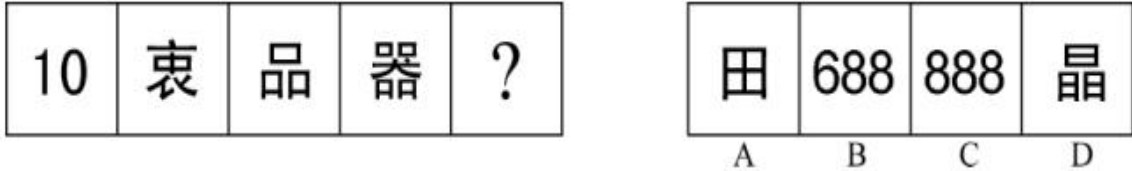
下载 APP 做题+听课

## 图形推理专项刷题（二）

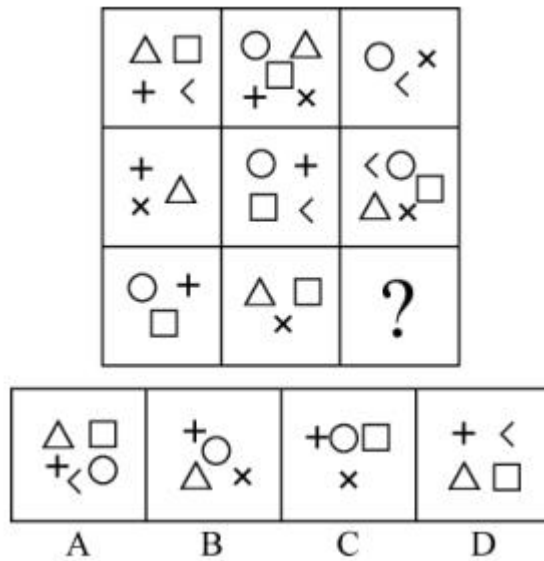
### （精选 10 题）

（参考答案在最后）

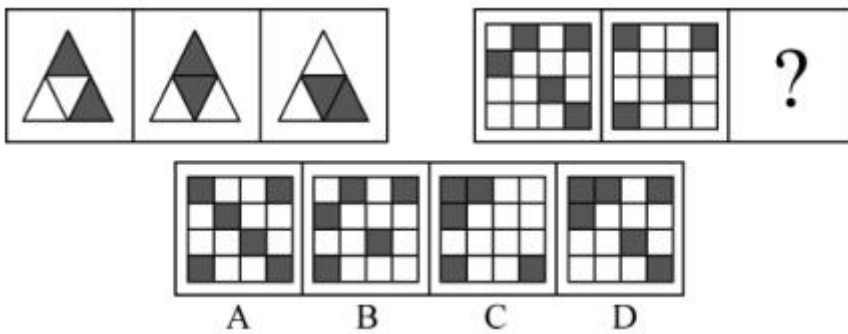
1. 从所给的四个选项中，选择最合适的一个填入问号处，使之呈现一定的规律性（ ）



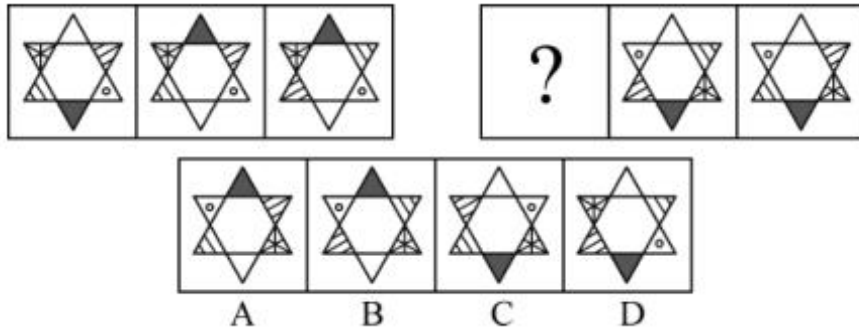
2. 从所给的四个选项中，选择最合适的一个填入问号处，使之呈现一定的规律性（ ）



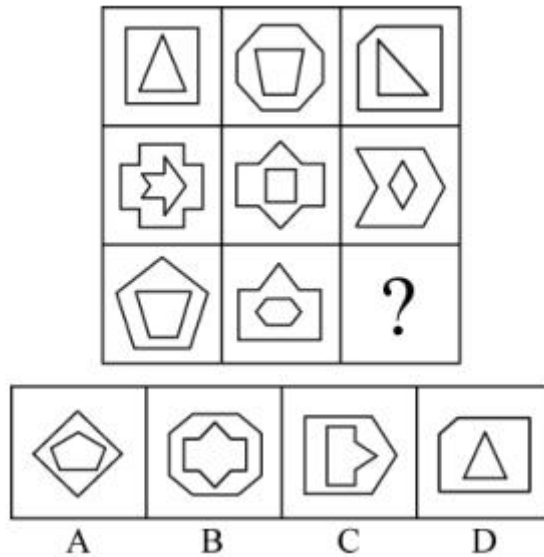
3. 从所给的四个选项中，选择最合适的一个填入问号处，使之呈现一定的规律性（ ）



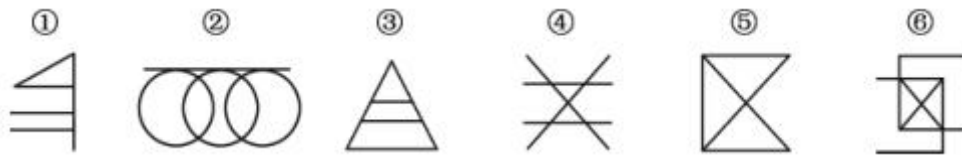
4. 从所给的四个选项中，选择最合适的一个填入问号处，使之呈现一定的规律性（ ）



5. 从所给的四个选项中, 选择最合适的一个填入问号处, 使之呈现一定的规律性 ( )

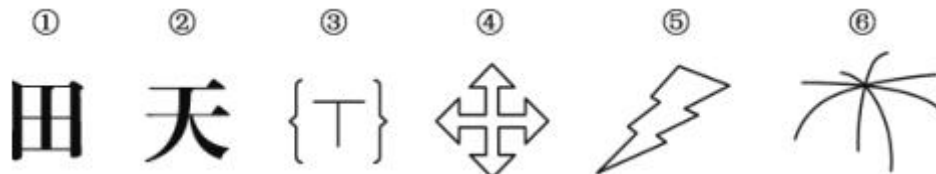


6. 把下面的六个图形分为两类, 使每一类图形都有各自的共同特征或规律, 分类正确的一项是 ( )



- A. ①②③, ④⑤⑥
- B. ①②⑥, ③④⑤
- C. ①③⑤, ②④⑥
- D. ①④⑤, ②③⑥

7. 把下面的六个图形分为两类, 使每一类图形都有各自的共同特征或规律, 分类正确的一项是 ( )



- A. ①②⑥, ③④⑤
- B. ①⑤⑥, ②③④
- C. ①③⑤, ②④⑥
- D. ①④⑤, ②③⑥

8. 把下面的六个图形分为两类, 使每一类图形都有各自的共同特征或规律, 分类正确的一项是 ( )



1. 2019国考冲刺班: <http://www.chinaexam.org/course/1208>



2. 系统班（赠送一本通教材）: <http://www.chinaexam.org/course/list?tag=2>



3. 实战题库刷题班（赠送实战题库）: <http://www.chinaexam.org/course/1192>

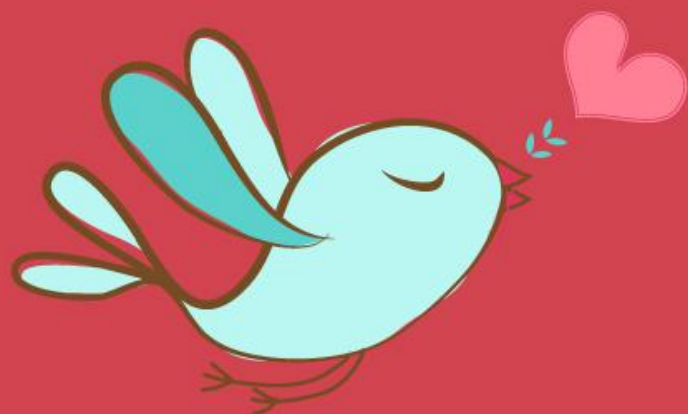


**【参考答案与解析】**

1. **【解析】**B。已知题干图形中含有的封闭区域分别为 1, 2, 3, 4, 因此问号处图形的封闭区域应为 5 个。B 项正确。
2. **【解析】**B。每行的第一个图形和第二个图形中的小图形相叠加, 去同存异后得第三个图形。因此问号处没有正方形, B 项当选。
3. **【解析】**C。第一组中, 前两幅图黑白叠加后可以得到第三幅图。规律为: 黑+黑=白, 白+黑=黑, 白+白=白, 黑+白=黑。右边一组图形有同样的规律。根据此规律, 第二组中, 前两幅图黑白叠加后可以得到选项 C 中的图。
4. **【解析】**B。第一组中, 第一幅图上、下图形样式互换位置得到第二幅图, 第二幅图右上与左下图形样式互换位置得到第三幅图。结合选项分析第二组, B 项正确。
5. **【解析】**D。各图形中外部图形的线条数多于内部图形的线条数, 观察各选项, 只有 D 项符合规律, 当选。
6. **【解析】**D。①④⑤中的交点数为 5, ②③⑥中的交点数为 7。
7. **【解析】**D。①④⑤是封闭图形, ②③⑥是开放图形。
8. **【解析】**B。题干中每个图形均由两个图形叠加, 重合部分为阴影。①③⑤的阴影均小于任一图形的一半, ②④⑥的阴影均大于任一图形的一半。
9. **【解析】**D。①④⑤均由不相交的三部分构成, ②③⑥均由不相交的两部分构成。
10. **【解析】**B。①②⑤都包含英文字母, 且图中的阴影部分相对; ③④⑥都包含阿拉伯数字, 且图形中的阴影部分相邻。综上, B 项当选。

**温馨提示:**

如您在做题过程中对题目有疑问或发现题目有错, 可向教务老师反馈(微信: chinagwy4)



美好的事情即将发生...

something wonderful is about to happen



公考通